

Mietobjekt:
3-Raum-Wohnung in Friedrichshain

Exposé für das Objekt: 0413.01.0202

PLZ/Ort: 03130 Felixsee, OT Friedrichshain
Straße: Bahnhofstraße 13a
Typ: 3 Raumwohnung
Fläche: 56,04 m²
Grundfläche: 56,04 m²
Lage:
Etage: 1. Etage
Balkon:
Kaltmiete: 275,00 Euro
Kaufpreis:
Nutzungsart: Wohnen
Nebenkosten: 2,59 Euro/m²/Monat
sonst. Kosten:
Baujahr/Sanierung:
Garage: Nein
Stellplatz: Nein
Keller: Nein
Kaution: 3 Monatskaltmieten
Verhandelbar: Nein
Provision Mieter:
Provision Käufer:



Info:
Unsere Wohnungen werden standardmäßig mit einem hochwertigen und modernen PVC-Belag, Farbton: buche versehen. Die Wohnungen werden mit Raufasertapete, weiß tapeziert und sämtliche Bäder gefliest.
- Zusätzliche Merkmale: In Herrichtung

Anbieter / Ansprechpartner:

Gesellschaft für Wohnungsbau mbH Spremberg

Drebkauer Straße 4

03130 Spremberg

Tel. 1: 03563 / 3410

Tel. 2:

Fax: 03563 341230

E-Mail: vermietung@gewoba.info

Web: www.gewoba.de

Gesellschaft für Wohnungsbau mbH Spremberg

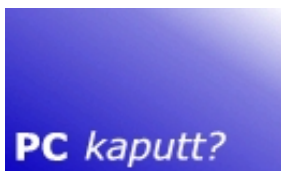
Drebkauer Str. 4

03130 Spremberg

Tel: 03563 / 3410

Fax: 03563 / 341 230

Werbung :



<http://www.dako-datentechnik.de/index.php?link=partner> <http://www.dako-datentechnik.de/> info@dako-datentechnik.de

Mietobjekt:
3-Raum-Wohnung in Friedrichshain
Exposé für das Objekt: 0413.01.0202



Unser Wohnungsangebot
 Bahnhofstraße 13a
 03130 Felixsee, OT Friedrichshain
 Wohnungsnummer: 0413.01.0202

**Gesellschaft für
 Wohnungsbau mbH
 Spremberg**

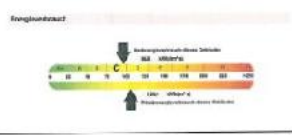
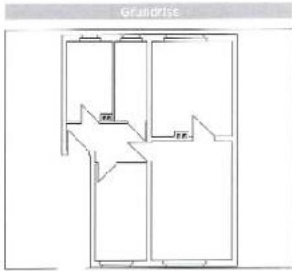


Zahlen und Fakten	
Zimmer:	3
Wohnfläche:	56,04 m ²
Etage:	1., Etage
Baujahr:	1961
Heizungsart:	Zentralheizung
Vermietung ab:	In Herrichtung
Diese Wohnung kann gemäß Ihren Wünschen hergerichtet werden	
Preise	
Netto-Kaltniete	ab 275,00 €
Betriebskostenvorauszahlung	85,00 €
Heizkostenvorauszahlung	60,00 €
Gesamtniete	ab 420,00 €
Mietkaution	3,00 Grundmieten



Einrichtung
 Unsere Wohnungen werden standardmäßig mit einem hochwertigen und modernen PVC Beleg, Farbton: buche varschan. Die Wohnungen werden mit Raufasertapete, weiß tapeziert und sämtliche Böder gefliest.

Die anbauschließung
 Friedrichshain ist ein Ortsteil der Gemeinde Felixsee im Landkreis Sprockhölle in Rannenburg. In diesem Objekt stehen mehrere Wohnungen, der gleichen Art, zur Verfügung. Gerne richten wir diese Ihren Wünschen entsprechend her, die reguläre Herrichtungszeit beträgt ca. 3 Monate. – Angebote erhalten Sie auf Anfrage.



Wohnzimmer



Küche

Exposé

Werbung :



<http://www.dako-datentechnik.de/index.php?link=deutsche.1und1-partner.de/>
info@dako-datentechnik.de